
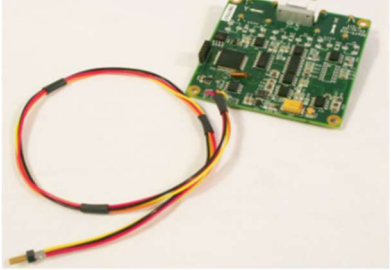




Giacintec

Mesure, Télémessure, Equipement

Magnétomètres

	<p>L'APS 235 est un magnétomètre 3 axes à porte de flux tout en un doté d'une grande précision.</p> <ul style="list-style-type: none">• Très faible bruit• Mesures jusqu'à +/- 2,0 G• Compatible Piccolo• Compact et robuste
	<p>Le modèle 20 est un magnétomètre 3 axes à porte de flux très faible bruit niveau de bruit de 0,2 nanotesla RMS/vHz et une dérive d'offset de moins de 5 nanotesla/°C</p> <ul style="list-style-type: none">• Grande précision• Résistance aux chocs et vibrations• Etalonné en analogique et numérique• Robuste en boîtier hermétique
	<p>Le modèle 113D est peu coûteux, c'est un circuit imprimé avec 3 magnétomètres à porte de flux délivrant des valeurs numériques 140 fois par seconde.</p> <ul style="list-style-type: none">• 3 axes• Interface numérique très rapide• Faible bruit +/- 20MG• Plage de mesure +/- 600 MG• Alim 4,9 à 12 V
	<p>Le modèle 534 est un instrument 3 axes doté d'une interface numérique transmettant les valeurs de x,y et z jusqu'à 140 fois par seconde. Il intègre un microprocesseur et un convertisseur A/D 3 voies 16 Bit. Il contient également un capteur de température.</p> <ul style="list-style-type: none">• Système complet 3 axes• Faible bruit• Mesures jusqu'à 1 Gauss• Compact et robuste



Le modèle 539 est un magnétomètre à porte de flux 3 axes, il convertit et transmet sur un port série (38400 baud) les trois axes à une cadence de 250 échantillons par seconde. Il mesure également l'angle de rotation.

- Simplifie l'acquisition
- Utilisé en mode commandé ou auto
- -25°C à +70°C

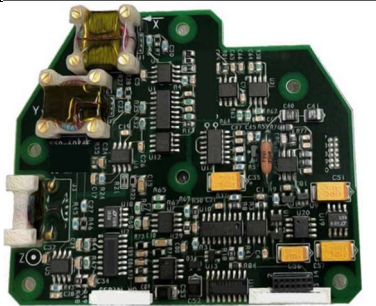


Le modèle 1540 est un magnétomètre à porte de flux 3 axes haute vitesse utilisant un convertisseur A/D 22 Bit.

- Faible bruit <5 microGauss
- Plage de mesure +/- 0,65 G
- Compact et robuste
- Existe en cylindrique et parallélépipédique
- Alimentation 4,95 à 12 V

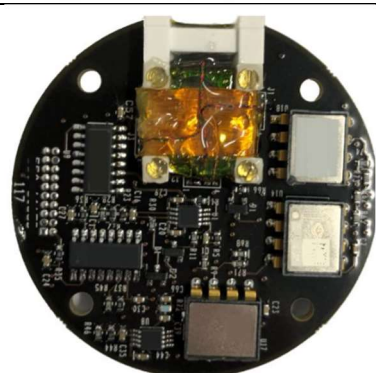


Le modèle AP230 est une version simplifiée du modèle 539 dédié à la recherche et aux universités. C'est un magnétomètre haute vitesse 3 axes à porte de flux qui peut aussi mesurer sa vitesse de rotation.




Le modèle 115 est petit sous forme de circuit imprimé, il mesure les faibles champs magnétiques (0,02 milliGauss à 0,65 Gauss). La sortie est sous forme de 3 signaux analogiques

- Analogique
- Faible bruit +/- 20MG
- Plage de mesure +/- 600 MG
- Alimentation 4,9 à 12 V



Le modèle 117 donne des informations de direction avec une précision meilleure que 0,1° angulaire. C'est une version du modèle 117 intégrant 3 accéléromètres de précision pour fournir roulis, tangage et cap à 0,1° angulaire près. Il dispose de 3 sorties analogiques.

- Faible bruit
- Mesure des champs jusqu'à +/- 600 MG
- Alimentation +/- 5V

	<p>Le modèle 533 donne des directions avec une précision de 0,1 degré angulaire. Dans certaines applications il est associé à un accéléromètre 3 axes pour fournir les angles de roulis, taguage et cap à 0,1 degré angulaire près.</p> <ul style="list-style-type: none"> • 3 axes • Compact et robuste • Alim +/- 5V, 30 mA • Faible bruit • Mesure jusqu'à 1 Gauss • Faible coefficient thermique
<p>Autres produits selon catalogue APS</p>	

Les magnétomètres servent à mesurer les lignes de champs magnétiques. Ils sont utilisés dans différents domaines du militaire en passant par la navigation terrestre, navale, aérienne et spatiale. Ils représentent également une aide précieuse dans les domaines du forage par exemple dans les industries du pétrole et du gaz.

Couplés à des accéléromètres de précision, les magnétomètres sont utilisés pour déterminer l'attitude d'un solide dans les trois dimensions.

Le magnétomètre est un incontournable des centrales d'attitude pour obtenir un référentiel tridimensionnel aux mesures de vitesses angulaires et d'accélération.

Pour toute information complémentaire nous consulter.



7 rue Gounod, 94 400 Vitry sur Seine – Tel +33 (0)1 46 80 96 91 e-mail : giacintec@gmail.com